

# 低線量肺がんCT検診のご案内

## 当日検査可能です！

### 低線量肺がんCT検診とは？

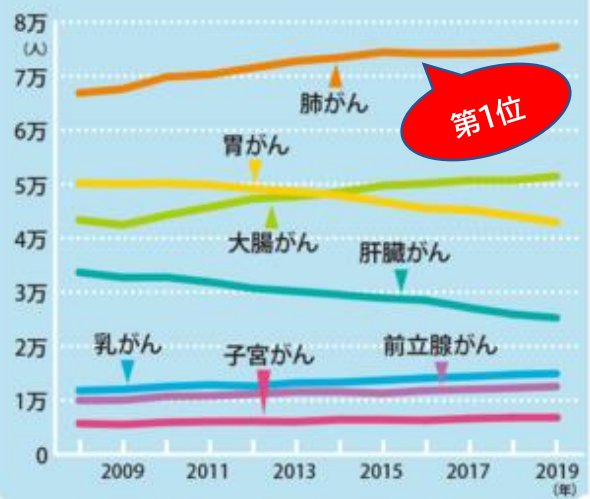
精度を維持した上でとても低い線量で撮影を行い、従来のCTの1/10程度の被ばくで済むCT検査です。胸部レントゲン検査では見つかりにくい小さな癌も発見できるため、早期治療が行えます。米国国立がん研究所の行った重喫煙者を対象とした大規模肺がんスクリーニング試験の成績では低線量肺がんCT検診により肺がん死亡率が20%減少したことも公表されています。

#### こんな方におすすめします

肺がんは多様性があり、早期病変の認識が困難であることが多く進行がんとして発症することが多いため、死亡率が高くなっています。早期発見のため次の方におすすめします。

- 喫煙している方、あるいは以前喫煙していた方
- 肺がんが心配な方
- 血縁者に肺がんになった方が見られる方
- 風邪以外で、咳や痰が出る方
- 粉塵作業に従事している方

#### おもな部位別がん死亡者数の推移

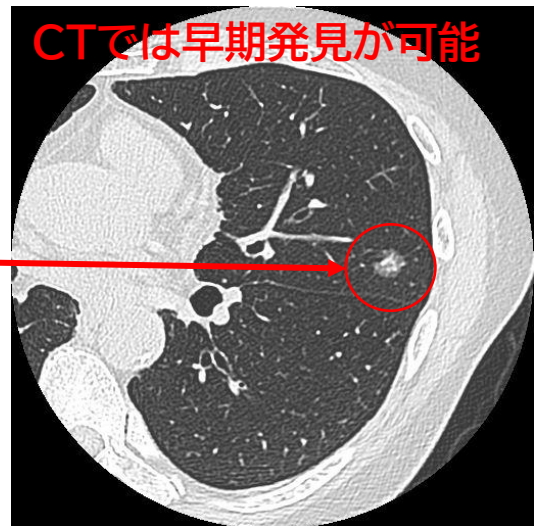
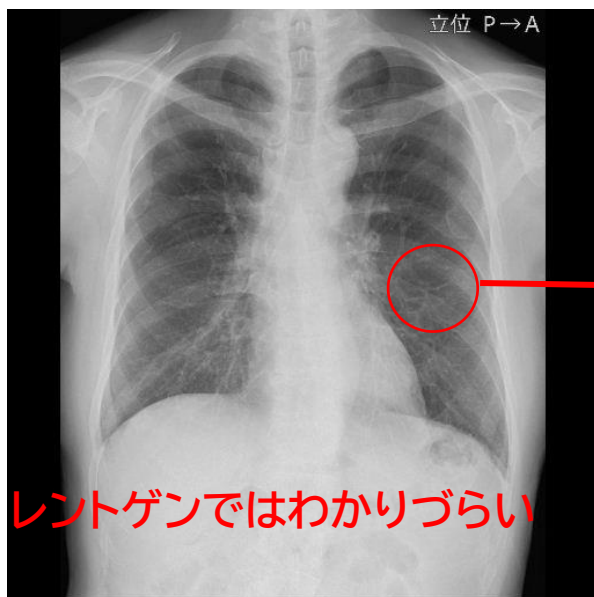


※妊娠中の方、妊娠の可能性のある方は検査できません。

※除細動機能のあるICDやペースメーカーを装着されている場合は、危機の影響で画像化できる範囲が限られる場合があります。

グラフ:厚生労働省「令和元年人口動態統計」より

年に一度は胸部CT検査をお勧めします。



医療法人徳洲会  
札幌南徳洲会病院

低線量肺がんCT検診 料金 5,000 円

健診センター  
受付時間 9:00~16:00

☎ 011-503-4251