

# 頭部MRI検査（オプション）のご案内

40歳を過ぎたら一度検査を！

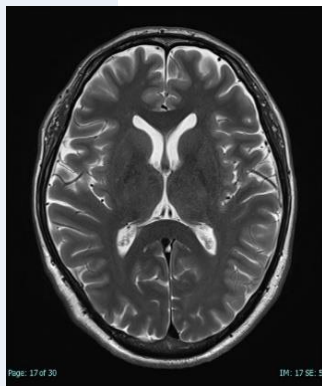


- 放射線による被ばくはありません
- 痛みも副作用もありません
- 検査時間約 30分

脳MRIは、脳卒中を引き起こす脳血管疾患、脳腫瘍、かくれ脳梗塞などを早期に発見するために有用な検査です。

このような症状や状態が気になる方

- ・糖尿病がある
- ・高血圧がある
- ・食事の脂肪や塩分が多い
- ・近親者が脳卒中にかかった
- ・高脂血症の治療をしている
- ・心臓の病気がある
- ・タバコを吸う、喫煙歴がある
- ・アルコールをよく飲む



## ●検査項目

- 頭部MRI 頭蓋内の病変を見つける撮影
- 頭部MRA 脳の主要血管を立体的に写し出す撮影
- 頸部MRA 脳血管につながる頸部血管を立体的に写し出す撮影

【実施日】月～金

【料金】18000円（税込）

## ※ご注意

ペースメーカーや人工内耳が埋め込まれている方は検査を受けることができません。

また、体内に金属が入っている方、閉所恐怖症の方、妊婦または妊娠の可能性のある方は検査を受けられない場合があります。

手術を受けた方も、内容によっては検査できない場合があります。ご予約前に検査を受けて良いか手術を行った病院、

または手術医にご確認ください。



医療法人徳洲会  
札幌南徳洲会病院

【お問い合わせ先】札幌南徳洲会病院 健診センター

TEL 011-803-4251 FAX 011-883-0642

受付時間 9:00~12:00